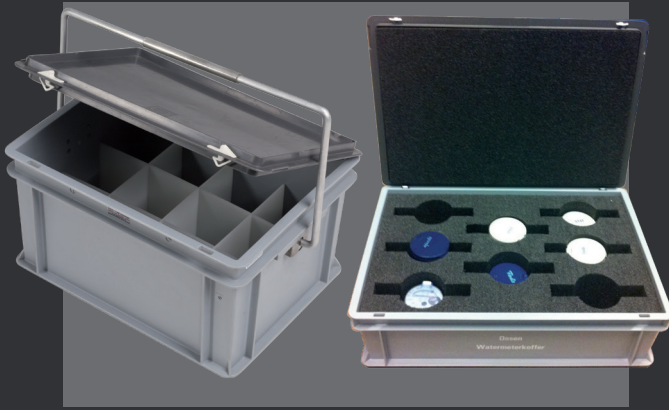


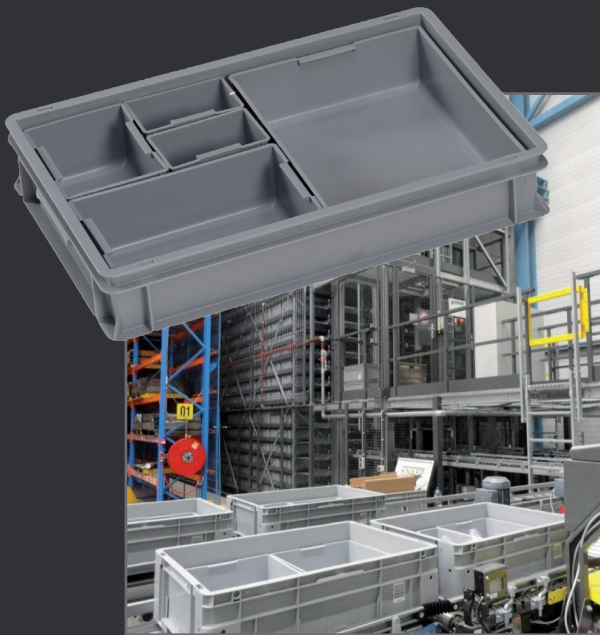
# TRANSPORT- UND LAGERBEHÄLTER STAPELBAR ZUBEHÖR



Interieurs



Facheinteilungen  
aus einem Stück,  
verstellbar oder auf  
Maß



Einsatzbehälter

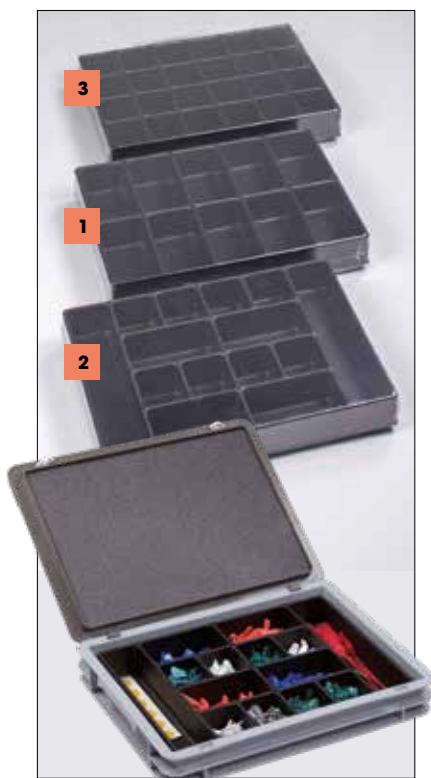


Etikettenfenster und  
Labelträger

**ENGELS**  
serving logistics and the environment

# ZUBEHÖR EURO-NORM-BEHÄLTER

## EINSATZBEHÄLTER FÜR 400 X 300



**Standardeinsätze, komplett mit selbstklebender Schaumplatte für den Deckel, für Behälter und Koffer von 400 x 300 x 65 mm.**

	Art.-Nr.	Beschreibung
1	20-2002	Einteilung mit 10 Fächern
2	20-2001	Einteilung mit 14 Fächern
3	20-2005	Einteilung mit 24 Fächern

**Schaumplatten im Deckel halten die Einsatzbehälter an Ort und Stelle.**



**Schaumplatten mit doppelseitigem Klebeband zur Befestigung.**

Art.-Nr.	Beschreibung
S 4315	Schaum 355 x 255 x 15 mm Selbstklebend



*Einsatzbehälter, genau passend für Behälter und Koffer mit Grundmaß 400 x 300 mm.*

**8 pro Behälterebene  
130 x 86 x 50 mm**



Art.-Nr.	Beschreibung
3-286-0	Einsatzbehälter 1/8 von 400 x 300 mm
3-290	Klemmdeckel

**4 pro Behälterebene  
174 x 128 x 32 mm**



Art.-Nr.	Beschreibung
3-291-1	Einsatzbehälter mit 3 Fächern
3-295	Klemmdeckel

**4 pro Behälterebene  
174 x 128 x 50 mm**



Art.-Nr.	Beschreibung
3-292-0	Einsatzbehälter 1/4 von 400 x 300 mm
3-295	Klemmdeckel

**3 pro Behälterebene  
262 x 119 x 97 mm**



Art.-Nr.	Beschreibung
3-655	Einsatzbehälter 1/3 von 400 x 300 mm
3-655-2	Auflagedeckel



*Die Verwendung von Einsatzbehältern bietet pro Regalboden mehr Lagermöglichkeiten. Grundfläche pro Regalboden: 600 x 400 mm.*

## EINSATZBEHÄLTER FÜR 600 X 400



Einsatzbehälter, genau passend für Behälter und Koffer mit Grundmaß 600 x 400 mm.

16 pro Behälterebene  
139 x 89 x 99 mm



Art.-Nr.	Beschreibung
3-904-3	● Einsatzbehälter 1/16 von 600 x 400 mm

8 pro Behälterebene  
177 x 139 x 99 mm



Art.-Nr.	Beschreibung
3-903-3	● Einsatzbehälter 1/8 von 600 x 400 mm

4 pro Behälterebene  
277 x 177 x 99 mm



Art.-Nr.	Beschreibung
3-902-3	● Einsatzbehälter, Standard 1/4 von 600 x 400 mm
3-922-3	● Einsatzbehälter 230 mm hoch 1/4 von 600 x 400 mm

2 pro Behälterebene  
355 x 277 x 99 mm



Art.-Nr.	Beschreibung
3-901-3	● Einsatzbehälter 1/2 von 600 x 400 mm

4 pro Behälterebene, lang  
555 x 89 x 99 mm



Art.-Nr.	Beschreibung
3-930-2	● Einsatzbehälter 1/4 von 600 x 400 mm

2 pro Behälterebene, lang  
555 x 177 x 99 mm



Art.-Nr.	Beschreibung
3-929-3	● Einsatzbehälter 1/2 von 600 x 400 mm



Projektbezogen sind Einsatzbehälter auch in anderen als den auf diesen Seiten angegebenen Größen lieferbar, beispielsweise maßgefertigte vakuumgeformte Einsatzbehälter. Auch die Einsatzbehälter können etikettiert werden.

### Legende

- Vorrätiges Produkt, innerhalb von einem Arbeitstag versandbereit.
- Lieferzeit 1 bis 2 Wochen.



Vakuumgeformte Einsatzbehälter, projektbezogen lieferbar mit Ihrer Wunscheinteilung.



Schaumplatten im Deckel verschließen die Einsatzbehälter und sorgen dafür, dass der Inhalt nicht herausfällt.

Art.-Nr.	Beschreibung
S 6415	● Schaum 555 x 355 x 15 mm Selbstklebend, unmontiert, dunkelgrau

# ZUBEHÖR EURO-NORM-BEHÄLTER

## FACHEINTEILUNGEN AUS EINEM STÜCK



**Aufdruck auf langer und kurzer Seite möglich.**

**Hinweis: Da die Griffe der E-LINE-Euronorm-Behälter unterschiedlich breit sind, sind die oberen Einteilungen verschieden. Die unteren Einteilungen sind für beide Behälter gleich.**



**Unterschiedliche obere Facheinteilungen für die E-LINE-Ausführung mit perforierten Wänden und darunter die Variante für E-LINE-Behälter mit geschlossenen Wänden.**



**Facheinteilungen aus unzerbrechlichem Polyethylen. Ab 10 Stück fertigen wir Ihre Facheinteilung auf Maß. Das liefert optimale Resultate und große Flexibilität.**



Mit E-Line- und Classic-Behältern in 15 verschiedenen Höhen und 3 verschiedenen Facheinteilungen, haben Sie 45 mögliche Kombinationen.

Euronorm-Facheinteilungen sorgen für einen optimalen und übersichtlichen Transport Ihres Cateringbedarfs. Die Facheinteilungen bestehen aus zwei Teilen, eines kommt unten auf den Boden, das andere wird oben auf den Rand aufgesetzt. Die obere Facheinteilung wird an den Griffen des Behälters festgeklemmt.



Lose Facheinteilung auf dem Behälterboden.



Die Facheinteilung oben im Behälter wird in die Griffe eingeklickt.



Einteilung mit 40 Fächern (5 x 8)  
max. Ø 67 mm

Art.-Nr.	Beschreibung
E 40 I.9	● Einsatz unten, E-Line/Classic
E 40 S.9	● Einsatz oben, E-Line perforiert/Classic
E 40 S.9 A	● Einsatz oben, E-Line geschlossen



Einteilung mit 24 Fächern (4 x 6)  
max. Ø 87 mm

Art.-Nr.	Beschreibung
E 24 I.9	● Einsatz unten, E-Line/Classic
E 24 S.9	● Einsatz oben, E-Line perforiert/Classic
E 24 S.9 A	● Einsatz oben, E-Line geschlossen



Einteilung mit 15 Fächern (3 x 5)  
max. Ø 109 mm

Art.-Nr.	Beschreibung
E 15 I.9	● Einsatz unten, E-Line/Classic
E 15 S.9	● Einsatz oben, E-Line perforiert/Classic
E 15 S.9 A	● Einsatz oben, E-Line geschlossen



Facheinteilung aus einem Stück in einem perforierten E-Line-Behälter, siehe Seite 76.

## VERSTELLBARE FA- CHEINTEILUNGEN



Standardtrennleisten (aus 5 mm starkem, massivem unzerbrechlichem Polypropylen, auf Maß gesägt). Die beliebtesten Längen haben wir vorrätig.

Art.-Nr.		passend für	Höhe	TTTTTT (Zahnbreite)
M 40.250	● kurze Seite	Grundmaß, außen 400 x 300 mm	40 mm	20 mm
M 100.250	● kurze Seite		100 mm	
M 180.250	● kurze Seite		180 mm	
M 40.360	● lange Seite		40 mm	
M 100.360	● lange Seite		100 mm	
M 180.360	● lange Seite		180 mm	
M 40.360	● kurze Seite	Grundmaß, außen 600 x 400 mm	40 mm	20 mm
M 100.360	● kurze Seite		100 mm	
M 180.360	● kurze Seite		180 mm	
M 40.560	● lange Seite		40 mm	
M 100.560	● lange Seite		100 mm	
M 180.560	● lange Seite		180 mm	
M 40.1150	● Maßarbeit	Selbst auf Maß zuzusägen, max. Länge 1150 mm	40 mm	20 mm
M 100.1150	● Maßarbeit		100 mm	
M 180.1150	● Maßarbeit		180 mm	

Diese Trennleisten sind auch aus ESD-sicherem Material erhältlich (Art.-Nr. + **EL**)

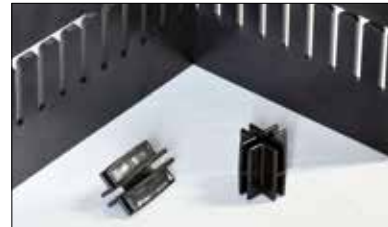


Leicht und überraschend stabil. Die transportierten Produkte sind vor Kratzern geschützt.

Art.-Nr.		passend für	Höhe	TTTTTT (Zahnbreite)
M 100.255F	● kurze Seite	400 x 300 mm	100 mm	9 mm
M 100.355F	● lange Seite		100 mm	
M 100.355F	● kurze Seite	600 x 400 mm	100 mm	9 mm
M 100.555F	● lange Seite		100 mm	

Facheinteilungen aus auf Maß gestanzten Kunststoffstegplatten, an 2 Seiten mit Schaum verkleidet

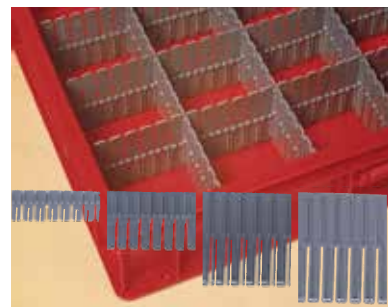
Wenn nur wenige Einteilungen benötigt werden, können Sie unsere Standardleisten verwenden, die wir in 3, an die Behälter angepasst, Ausführungen am Lager haben. Die Standardfacheinteilungen können durch die Verwendung der dazugehörigen Clips erhöht und verlängert werden.



Art.-Nr.	Beschreibung
M 40 KRUISCLIP	● Verbindungsclip für Steckleisten (Erhöhung)



Art.-Nr.	Beschreibung
M 40-CLIP	● Verbindungsclip für Steckleisten (Verlängerung)



Abbrechbare Trennstreifen, ohne Sägen. Es ist praktisch, ein paar davon vorrätig zu haben.

Art.-Nr.		Länge x Höhe	TTTTTT (Zahnbreite)
80.045	●	1104 x 45 mm	14 mm
80.088	●	1104 x 88 mm	14 mm
80.150	●	1100 x 150 mm	20 mm
80.190	●	1100 x 190 mm	20 mm

## ZUBEHÖR EURO-NORM-BEHÄLTER

### MASSANFERTIGUNG FACHEINTEILUNGEN



**Behälter mit herausnehmbaren Fächern mit Facheinteilungen.**



**Bei kleinen Serien ist die Verwendung von Drahtgeflecht eine Alternative zu Interieurs. Mehrmals verwendbare Kunststoffgeflechte schützen den Inhalt vor Kratzern und Stößen. Nicht so teuer und flexibel.**



**Behälter mit Tragebügel und Facheinteilung aus gesägtem unzerbrechlichem Polypropylen, für die Entnahme von Wasserproben.**

Neben Standardfacheinteilungen fertigen wir auch Facheinteilungen auf Maß. Es gibt die folgenden Optionen: Polypropylen, Stoff (genäht) oder Plattenmaterial (gesägt) in verschiedenen Stärken, auf Wunsch auch ESD-sicher. Im Folgenden sind einige Beispiele aus Textil und Stegplatten abgebildet.



*Genähte Einteilung aus Stoff mit halbtransparenten Abdeckklappen.*



*Behälter oben: Stoff, Behälter unten: Stegplatten.*



*Mit Stoff verkleidete Stegplatten.*

Blockschaumplatten aus Polyethylen sitzen passgenau in den E-line-Behältern. In hohen Behältern können gegebenenfalls mehrere aufeinander gelegt werden. Die Platten sind 50 mm stark, die Höhe der verschiedenen E-line-Behälter nimmt ebenfalls um je 50 mm zu.



*Do-it-yourself-Innengestaltung aus Schaum, Perforation 15 x 15 mm. Indem Sie Blöcke herausnehmen, gestalten Sie Ihr eigenes maßgeschneidertes Interieur.*

Art.-Nr.	Beschreibung	Höhe
S 43-1	Starterset 400 x 300 mm, 2 Platten (1 selbstklebende für den Deckel und 1 für den Boden)	5 mm pro Platte
S 43-2	Blockschaumplatte für Behälter von 400 x 300 mm	50 mm
S 64-1	Starterset 600 x 400 mm, 2 Platten (1 selbstklebende für den Deckel und 1 für den Boden)	5 mm pro Platte
S 64-2	Blockschaumplatte für Behälter von 600 x 400 mm	50 mm



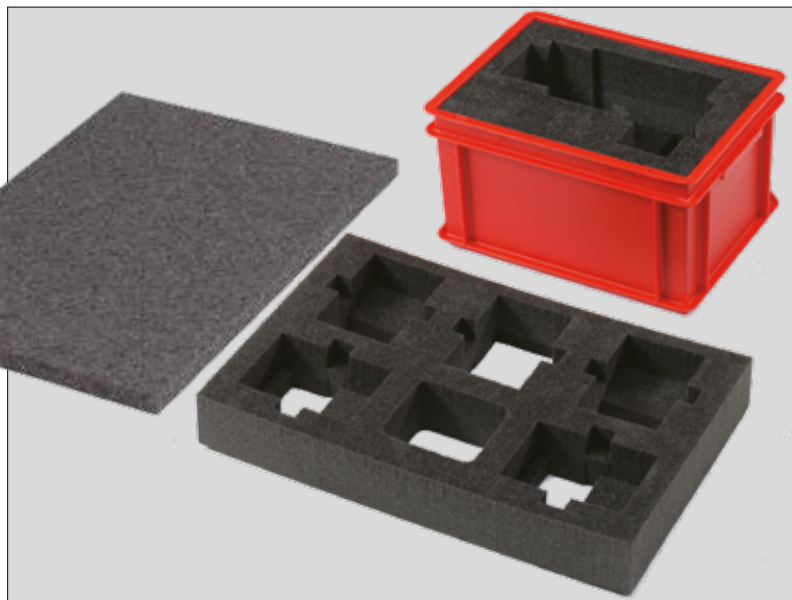
**Starterset Schaumplatten.**

**Die Schaumplatten des Startersets dienen in einem Koffer dazu, die Blockschaumplatten zu verschließen.**

**Ab Lager lieferbare Schaumplatten, passend für unsere Behälter:**

**Schaumplatten (aus einem Stück, nicht gestanzt)**

Art.-Nr.	Grundmaß Behälter	Höhe
S 3205	300 x 200 mm	5 mm
S 3210	300 x 200 mm	10 mm
S 3215	300 x 200 mm	15 mm
S 3220	300 x 200 mm	20 mm
S 3225	300 x 200 mm	25 mm
S 3230	300 x 200 mm	30 mm
S 4305	400 x 300 mm	5 mm
S 4310	400 x 300 mm	10 mm
S 4315	400 x 300 mm	15 mm
S 4320	400 x 300 mm	20 mm
S 4325	400 x 300 mm	25 mm
S 4330	400 x 300 mm	30 mm
S 6405	600 x 400 mm	5 mm
S 6410	600 x 400 mm	10 mm
S 6415	600 x 400 mm	15 mm
S 6420	600 x 400 mm	20 mm
S 6425	600 x 400 mm	25 mm
S 6430	600 x 400 mm	30 mm



*Gestanzte, gefräste oder wasserstrahlgeschnittene Interieurs auf Maß.*

Die Herstellung von Schauminterieurs mit Stanzen ist die günstigste Version, verlangt allerdings die einmalige Investition in ein Stanzwerkzeug. Eine Alternative hierzu sind Wasserstrahlschneiden und Fräsen: Bereits ab geringen Stückzahlen liefern wir Maßanfertigungen. Wir brauchen dafür lediglich Zeichnungen von Ihnen oder noch einfacher, das zu verpackende Produkt. Nebenstehend finden Sie einige Beispiele.



**Wasserstrahlgeschnittenes Interieur.**

## MARKIEREN ETIKETTIEREN

Sobald man Behälter stapelt, ist der Inhalt nicht mehr sichtbar. Um die Übersicht zu behalten bieten wir verschiedene Etikettenhalter an.



**Selbstklebende Etikettenhalter** aus transparentem PVC. Bereits ab wenigen Hunderten auf Maß lieferbar.

Art.-Nr.	Etikettenformat
90058-13550	135 x 50 mm
90058-16075	160 x 75 mm



**Beidseitiger Etikettenhalter.** Lösen Sie das Klebband und drehen Sie den Halter um 180°, damit die Rückadresse sichtbar wird.

Art.-Nr.	Kartenformat
ETI-HW1510	150 x 100 mm (A6)



**Verzinkte Etikettenhalter mit Stahlfeder.**

Art.-Nr.	Etikettenformat	Beschreibung
80-985-	70 x 30 mm	festgeklebmt
80-417-1-	75 x 20 mm	festgeklebmt
80-169-	45 x 30 mm	vernietet

Mit einem Etikettenhalter wird der Inhalt oder die Versandadresse des Behälters auf ordentliche Art und Weise angegeben. Engels verfügt über eine Reihe von Standardformaten für transparente selbstklebende Etikettenhalter, Etikettenhalter mit Metallfedern und Etikettenhaltern für den Pendeltransport.



*Selbstklebende Etikettenhalter. Aus umweltfreundlichem kristallklarem PET mit Kleberand für eine lebenslange Haftung.*

Art.-Nr.	Kleberand	Außenmaß	Etikettenformat (Breite x Höhe)
ETI 82	●  __	105 x 25 mm	80 x 20 mm
ETI 102	●  __	130 x 30 mm	100 x 20 mm
ETI 107	●  __	125 x 85 mm	105 x 75 mm (A7 quer)
ETI A6	●  __	175 x 115 mm	155 x 105 mm (A6 quer)
ETI 151	●  __	125 x 160 mm	110 x 150 mm (A6 hoch)
ETI 238	●  __	230 x 80 mm	212 x 73 mm
ETI 258	●	280 x 180 mm	250 x 180 mm

Sie kleben den Labelträger auf das Lagerregal oder den Behälter und die Etiketten, die darauf geklebt werden, können nun einfach wieder entfernt werden, so häufig wie nötig, ohne dass Kleber- oder Etikettenreste auf der Oberfläche zurückbleiben.



*Der Labelträger hat eine sehr starke Beileimung und eine Lebensdauer von ungefähr 5 Jahren. Das Produkt ist für die Verwendung im Innen- und Außenbereich geeignet.*

### Legende

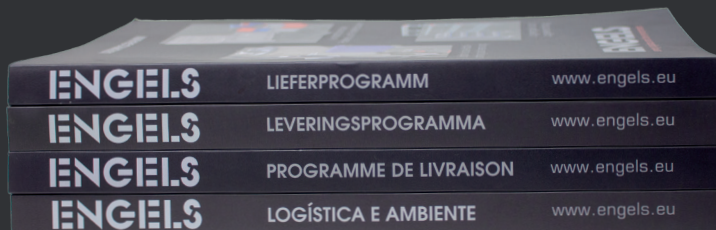
- Vorrätiges Produkt, innerhalb von einem Arbeitstag versandbereit.
- Lieferzeit 1 bis 2 Wochen.

Art.-Nr.	Abmessungen
90456-A6	165 x 114 mm
90456-A5	170 x 230 mm
90456-A4	355 x 230 mm



# Entdecke uns!

Fordern Sie unseren umfangreichen Katalog an via [marketing@engels.eu](mailto:marketing@engels.eu) und wir senden ihn Ihnen kostenlos zu.



**400 Seiten mit wertvollen Informationen zu Lagerung, Logistik und Abfallsammlung.**

**Deutschland**  
**Engels Behältertechnik GmbH**

An der Trave 17a  
D-23923 SELMSDORF

Tel.: +49 (0)3 88 23 55 97 0  
[postbote@engels.eu](mailto:postbote@engels.eu)  
[www.engels-behaeltermtechnik.de](http://www.engels-behaeltermtechnik.de)

**Niederlande**  
**Engels Group BV**

Park Forum 1139  
NL-5657 HK EINDHOVEN

Tel.: +31 (0)40 26 29 222  
[contact@engels.eu](mailto:contact@engels.eu)  
[www.engelslogistiek.nl](http://www.engelslogistiek.nl)



Engels Behältertechnik GmbH gehört zur Engels Group NV, einem 1960 gegründeten Familienbetrieb, der von Generation zu Generation auf ein stabiles Wachstum zusteuert

Die Pflege einer persönlichen Beziehung zu unseren Kunden und die Schaffung einer familiären Arbeitsumgebung für unsere Mitarbeiter sind bei Engels die leitenden „weichen“ Werte. Sie verpflichten uns, zuverlässig zu sein, Überraschendes zu bieten und anstelle von Nachahmerprodukten nur das Beste zu liefern. Die Beziehung zu unseren Kunden, unseren Lieferanten und unseren Mitarbeitern ist unser Kapital.



Mit Niederlassungen in den Niederlanden, Belgien, Frankreich, Deutschland und Portugal.

**ENGELS**  
serving logistics and the environment  
[www.engels.eu](http://www.engels.eu)