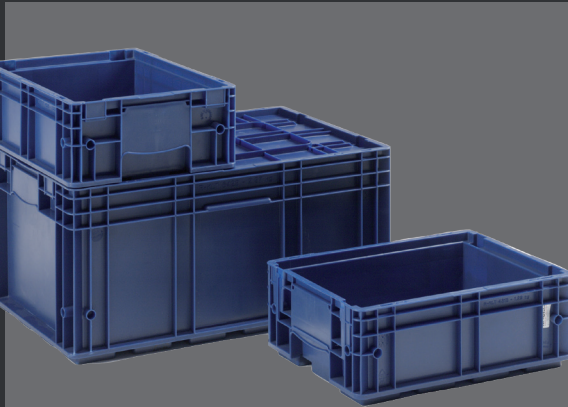


# TRANSPORT- UND LAGERBEHÄLTER STAPELBAR SONDERAUSFÜHRUNGEN



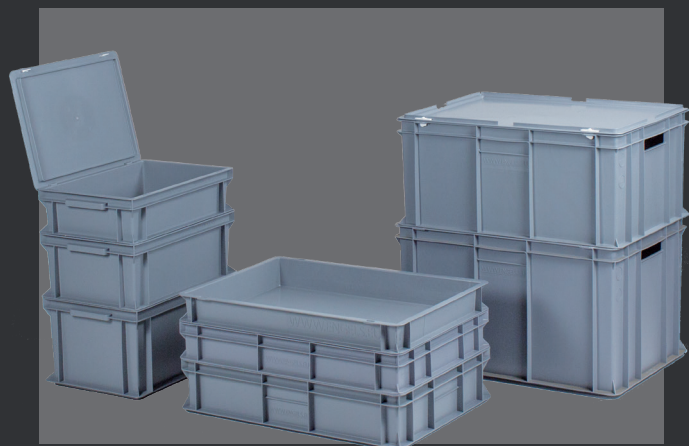
Behälter für die  
Automobilindustrie



Behälter für  
Automatklager



Fleischkästen und  
Landwirtschaftliche  
Behälter



Classic Euronorm-Behälter

**ENGELS**  
serving logistics and the environment

# STAPELBARE BEHÄLTER FÜR DIE AUTO-MOBILINDUSTRIE

C-KLT

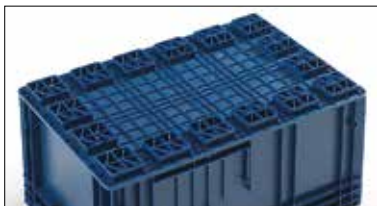
Um die große Menge an Verpackungsmaterial zu reduzieren, beschloss der VDA (Verband Der Automobilindustrie) 1988 die Einführung eines Ladungsträgerpools, den sogenannten KLT-Behältern (KLT = KleinLadungsTräger). Die Idee war zwar gut, aber schließlich beschloss jede große Marke doch eine eigene Version dieses Pools herauszugeben, vor allem aufgrund des hohen Eigengewichts des ersten Modells.



**Boden C-KLT.** „C“ steht für Classic, die erste Ausführung. Verstärkt und mit der Möglichkeit, im Verband zu stapeln, gemäß VDA-Norm 4500.



**Boden L-KLT.** „L“ steht für die Light-Version, entworfen als Antwort auf die schwere C-Version. Fällt nicht unter die VDA-Norm.



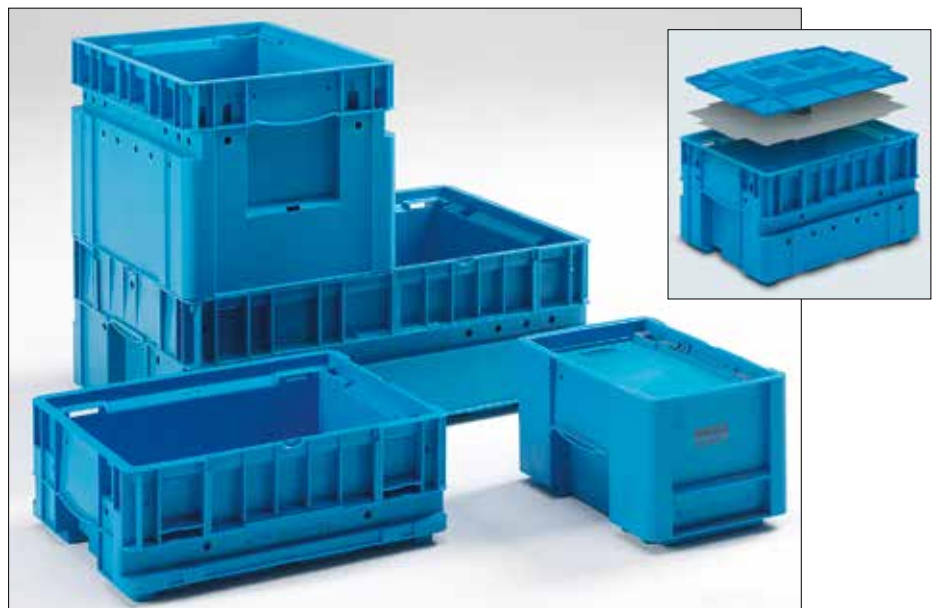
**Boden R-KLT.** „R“ steht für Redesign. Stapeln im Verband ist wieder möglich. Entspricht der VDA-Norm.



C-KLT-Behälter sind extrem hoch belastbar, bis zu mehreren Hundert Kilogramm pro Behälter. Wir haben über 100.000 davon an De Nederlandsche Bank geliefert, für den Umtausch von Gulden in Euro. Ein großer Teil dieser Behälter wurde später von NedCar für den neuen Smart wiederverwendet.

Gemeinsame Merkmale der KLT-Behälter:

1. Die Außenmaße sind stets einige Millimeter kleiner als die angegebenen Euronorm-Abmessungen. Dadurch ist es möglich, mit Deckeln zu arbeiten, die nahe an den Außenmaßen von 1200 x 800 mm oder 1200 x 1000 mm liegen.
2. Alle verschiedenen Ausführungen sind miteinander stapelbar.
3. Alle Behälter sind mit Träger für Etiketten nach dem Odette-Standard ausgestattet (Odette = Organisation for Data Exchange by Tele-Transmission in Europe). Immer 1 pro Grundmaß 300 x 200 mm oder 400 x 300 mm und 2 pro Grundmaß 600 x 400 mm.



C-KLT-Behälter, im Verband stapelbar, lieferbar mit Staubabdichtung oder versiegelbarem Deckel.

Art.-Nr. C-KLT		Außenmaß nominal	Innenmaß	Gewicht
40-3214	○	300 x 200 x 147 mm	260 x 136 x 144 mm	700 g
40-3217	○	300 x 200 x 174 mm	260 x 136 x 171 mm	800 g
40-4314	○	400 x 300 x 147 mm	334 x 247 x 103 mm	1600 g
40-4317	○	400 x 300 x 174 mm	334 x 247 x 130 mm	1900 g
40-4321	○	400 x 300 x 213 mm	334 x 247 x 168 mm	2000 g
40-4328	○	400 x 300 x 280 mm	334 x 247 x 236 mm	2600 g
40-6414	○	600 x 400 x 147 mm	532 x 346 x 98 mm	2800 g
40-6417	○	600 x 400 x 174 mm	532 x 346 x 125 mm	3000 g
40-6421	○	600 x 400 x 213 mm	532 x 346 x 164 mm	3700 g
40-6428	○	600 x 400 x 280 mm	532 x 346 x 231 mm	4400 g

# STAPELBARE BEHÄLTER FÜR DIE AUTOMOBILINDUSTRIE

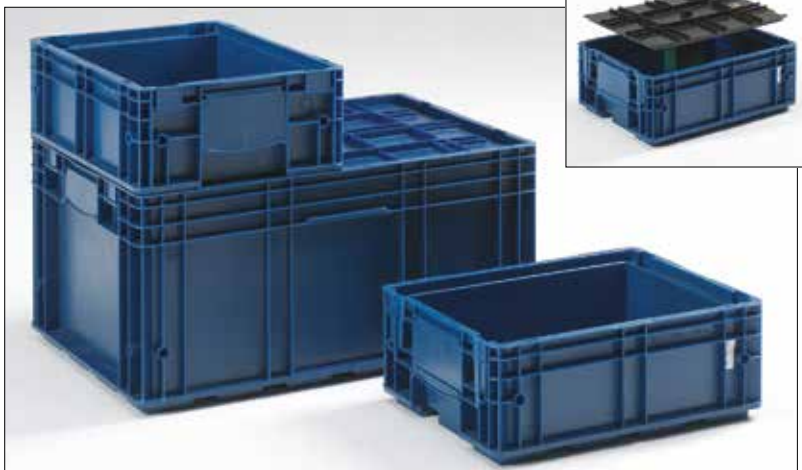
R-KLT - L-KLT - RL-KLT

## Legende

- Vorrätiges Produkt, innerhalb von einem Arbeitstag versandbereit.
- Lieferung nach Absprache.



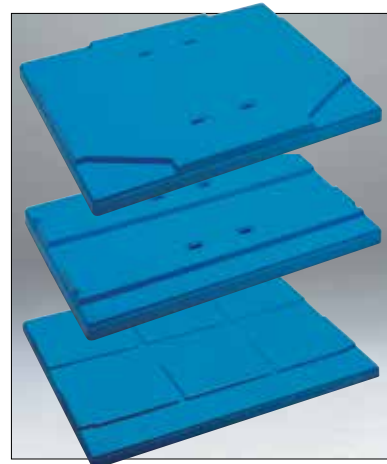
L-KLT-Behälter: glatter Boden, normal stapelbar.



R-KLT-Behälter: im Verband stapelbar, leichter als die klassischen KLT-Behälter. Ersetzen inzwischen überwiegend die C-KLT-Behälter. Auch mit glattem Boden lieferbar. Wird dann als „RL-KLT“ bezeichnet, siehe untere Tabelle auf dieser Seite.

Art.-Nr. R-KLT		Außenmaß nominal	Innenmaß	Gewicht
40-3215	○	300 x 200 x 147 mm	243 x 162 x 129 mm	600 g
40-4315	○	400 x 300 x 147 mm	346 x 265 x 109 mm	1400 g
40-4318	○	400 x 300 x 174 mm	346 x 265 x 136 mm	1600 g
40-4329	○	400 x 300 x 280 mm	346 x 265 x 242 mm	1900 g
40-6415	○	600 x 400 x 147 mm	544 x 364 x 109 mm	2200 g
40-6429	○	600 x 400 x 280 mm	544 x 364 x 242 mm	3000 g

Art.-Nr. RL-KLT		Außenmaß nominal	Innenmaß	Gewicht
40-3147	●	300 x 200 x 147 mm	245 x 136 x 129 mm	600 g
40-4147	●	400 x 300 x 147 mm	344 x 261 x 129 mm	1000 g
40-4280	●	400 x 300 x 280 mm	334 x 261 x 262 mm	1400 g
40-6147	●	600 x 400 x 147 mm	541 x 360 x 129 mm	1800 g
40-6280	○	600 x 400 x 280 mm	541 x 360 x 261 mm	2500 g
40-8608	○	800 x 600 x 80 mm	740 x 554 x 62 mm	1500 g
40-8612	○	800 x 600 x 120 mm	740 x 554 x 82 mm	2000 g
40-8617	○	800 x 600 x 174 mm	740 x 554 x 159 mm	3400 g
40-8622	○	800 x 600 x 220 mm	740 x 554 x 182 mm	4100 g
40-8628	○	800 x 600 x 280 mm	740 x 554 x 242 mm	4800 g



Palettenabdeckung oder einfach nur „Deckel“.

Der VDA schreibt einen Deckel von 1204 x 807 mm vor. Alle großen Hersteller haben allerdings ihre eigene Ausführung, die zu ihren eigenen Paletten passt. Deckel schützen den Inhalt der Behälter beim Transport und werden auch häufig von der Feuerversicherung vorgeschrieben (Sprinklerwasser bleibt nicht in den Behältern stehen).



Für den Transport von beispielsweise explosiven Airbagpatronen sind KLT-Behälter auch mit UN-Zertifizierung lieferbar.



Füllungen mit Schrauben und Muttern stellen für C-KLT- oder R-KLT-Behälter kein Problem dar.

# STAPELBARE BEHÄLTER FÜR DIE AUTOMOBILINDUSTRIE

DC-MLT

Die einzige Transportbehälterserie, deren Abmessungen speziell auf Blockpaletten abgestimmt sind. Es passen immer 2 oder 4 auf eine Grundfläche von 1200 x 1000 mm.



Ab 2017 wurden die Formen für MLT-Behälter durch MLT Plus ersetzt (hier abgebildet).



Die Innenseite eines MLT-Behälters ist mit einem Raster versehen, in das ein Produktträger eingeklickt werden kann.



Auflagedeckel gegen Staub.

Art.-Nr.	Nennmaß
200-6050-4	○ 600 x 500 mm
200-1060-4	○ 1000 x 600 mm

DC steht für Daimler Chrysler, den Auftraggeber. MLT bedeutet Medium LadungsTräger. Diese Serie füllt mit ihren Abmessungen die Lücke zwischen KLT-Behältern und Boxpaletten. Genau wie bei allen anderen Behältern für die Automobilindustrie sind die Außenmaße etwas kleiner als angegeben, für die Verwendung mit Deckeln. Jeder Behälter ist gemäß Odette-Standard stets mit 2 Etikettenhaltern ausgestattet.

## MLT-Behälter 600 x 500 mm



Art.-Nr.	Nennmaß	Nutzhöhe
40-6050-094	○ 600 x 500 x 94 mm	50,5 mm
40-6050-114	○ 600 x 500 x 114 mm	70,5 mm
40-6050-128	○ 600 x 500 x 128 mm	84,5 mm
40-6050-147	○ 600 x 500 x 147 mm	103,5 mm
40-6050-174	○ 600 x 500 x 174 mm	130,5 mm
40-6050-213	○ 600 x 500 x 213 mm	169,5 mm
40-6050-280	○ 600 x 500 x 280 mm	236,5 mm
40-6050-315	○ 600 x 500 x 315 mm	271,5 mm
40-6050-335	○ 600 x 500 x 335 mm	291,5 mm
40-6050-415	○ 600 x 500 x 415 mm	371,5 mm

## MLT-Behälter 1000 x 600 mm



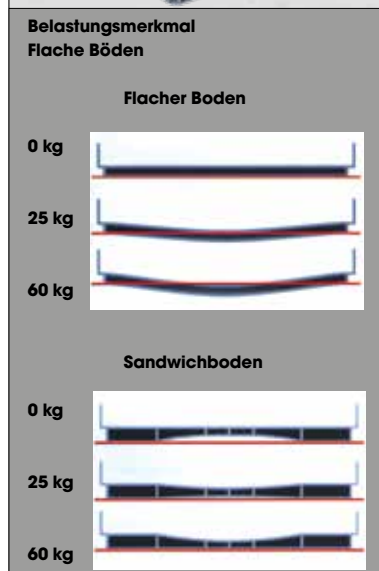
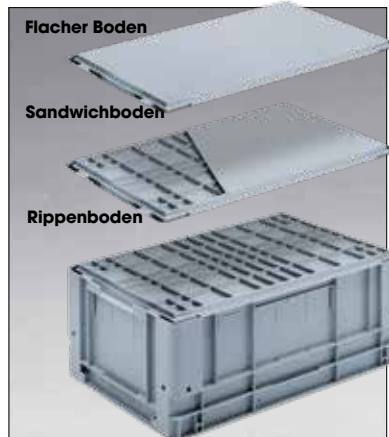
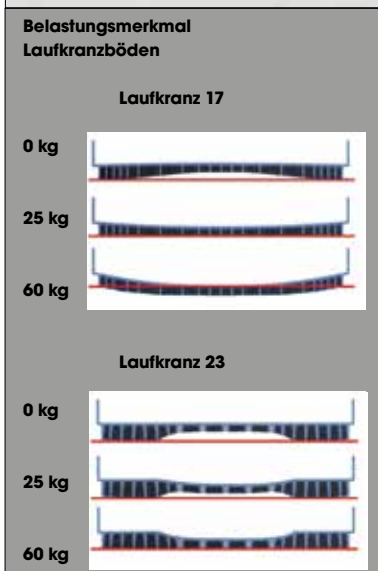
Art.-Nr.	Nennmaß	Nutzhöhe
40-1060-094	○ 1000 x 600 x 94 mm	50,5 mm
40-1060-114	○ 1000 x 600 x 114 mm	70,5 mm
40-1060-128	○ 1000 x 600 x 128 mm	84,5 mm
40-1060-147	○ 1000 x 600 x 147 mm	103,5 mm
40-1060-174	○ 1000 x 600 x 174 mm	130,5 mm
40-1060-213	○ 1000 x 600 x 213 mm	169,5 mm
40-1060-280	○ 1000 x 600 x 280 mm	236,5 mm
40-1060-315	○ 1000 x 600 x 315 mm	271,5 mm
40-1060-335	○ 1000 x 600 x 335 mm	291,5 mm
40-1060-415	○ 1000 x 600 x 415 mm	371,5 mm

## STAPELBARE EURO- TEC-BEHÄLTER

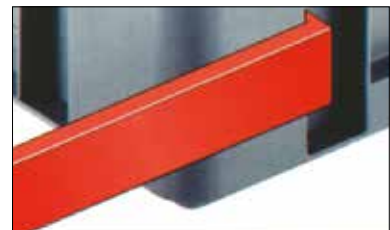


Eurotec-Behälter sind perfekt für Förderbänder und Rollenbahnen.

Alle Eurotec-Behälter sind mit verschiedenen Bodentypen lieferbar. Die Form und Belastbarkeit des Bodens bestimmen nämlich die Einsatzmöglichkeiten in einem Automatiklager. Im Folgenden zeigen wir die verschiedenen Ausführungen und ihre möglichen Belastungen.



**U-Gabelaufnahme zum einfachen Anheben.**



**Greifnut für RBG (Regalbediengerät).**



**Aufnahmepunkte für Palettierroboter.**



**Transponder- und Barcodeposition.**

## STAPELBARE EURO-TEC-BEHÄLTER

Eurotec-Behälter sind für die interne Verwendung vorgesehen und werden in der Regel projektbezogen geliefert. Deshalb haben wir nicht viele davon vorrätig und es gibt auch keine Optionen zum Verplomben wie beispielsweise für **E-LINE**-Transportbehälter. Die Griffe sind standardmäßig als Muschelgriffe ausgeführt, weil manuelle Handhabung die Ausnahme ist. Sie sind immer für das automatisierte Handling konzipiert!



**Tropfwassergeschützte Deckel:** Der untere Deckel hat zusätzlich eine Neoprendichtung.



**Auflagedeckel gegen Staub.** Deckel können in einem Automatiklager die Versicherungsgebühren senken: Im Brandfall bleibt kein Sprinklerwasser in den Behältern stehen und ein einfaches Löschesystem ist ausreichend.



Die größeren Eurotec-Behälter sind auch mit Grifföffnungen lieferbar, zum ergonomischen (oder arbeitsfreundlichen) Heben.



Eurotec-Behälter haben immer zwei Etikettenhalter, einen auf der langen und einen auf der kurzen Seite. Egal, wie sie auf der Palette stehen, der Inhalt ist immer erkennbar. Auslauföffnungen für Sprinklerwasser sind optional, genauso wie semitransparente Seitenwände, die auf einen Blick erkennen lassen, ob ein Stapel Behälter leer ist. Behälter der Größe 600 x 400 x 270 mm können auf einer kurzen Seite mit einer klappbaren Wand ausgestattet werden.

200 x 150 x 120 mm, 2,2 l  
(Innenmaße 157 x 107 x 118 mm)  
Gewicht 0,2 kg



Art.-Nr.	Beschreibung
5-2112	<input type="radio"/> Flacher Boden

300 x 200 x 120 mm, 4,4 l  
(Innenmaße 259 x 159 x 117 mm)  
Gewicht 0,4 kg



Art.-Nr.	Beschreibung
5-3212	<input type="radio"/> Flacher Boden

400 x 300 x 120 mm, 10 l  
(Innenmaße 365 x 265 x 106 mm)  
Gewicht 1,1 kg



Art.-Nr.	Beschreibung
5-4312-0-G	<input type="radio"/> Flacher Boden
5-4312-0-V	<input type="radio"/> Sandwichboden

400 x 300 x 170 mm, 14 l  
(Innenmaße 365 x 265 x 156 mm)  
Gewicht 1,3 kg



Art.-Nr.	Beschreibung
5-4317-0-LK17	<input type="radio"/> Laufkranz 17 mm
5-4317-0-V	<input type="radio"/> Sandwichboden

400 x 300 x 220 mm, 20 l  
(Innenmaße 365 x 265 x 206 mm)  
Gewicht 1,4 kg



Art.-Nr.	Beschreibung
5-4322-0-G	<input type="radio"/> Flacher Boden
5-4322-0-V	<input type="radio"/> Sandwichboden
5-4322-0-LK17	<input type="radio"/> Laufkranz 17 mm

600 x 400 x 80 mm, 14 l  
(Innenmaße 565 x 365 x 66 mm)  
Gewicht 1,1 kg



Art.-Nr.	Beschreibung
5-6408-0-V	<input type="radio"/> Sandwichboden

## STAPELBARE EURO-TEC-BEHÄLTER

600 x 400 x 120 mm, 21 l  
(Innenmaße 565 x 365 x 106 mm)  
Gewicht 1,5 kg



Art.-Nr.	Beschreibung
5-6412-0-LK17	○ Laufkranz 17 mm
5-6412-0-LK23	○ Laufkranz 23 mm
5-6412-0-V	○ Sandwichboden

600 x 400 x 170 mm, 30 l  
(Innenmaße 565 x 365 x 156 mm)  
Gewicht 2,1 kg



Art.-Nr.	Beschreibung
5-6417-0-G	○ Flacher Boden
5-6417-0-LK17	○ Laufkranz 17 mm
5-6417-0-LK23	○ Laufkranz 23 mm
5-6417-0-V	○ Sandwichboden

600 x 400 x 220 mm, 42 l  
(Innenmaße 565 x 365 x 206 mm)  
Gewicht 2,5 kg



Art.-Nr.	Beschreibung
5-6422-0-G	○ Flacher Boden
5-6422-0-LK17	○ Laufkranz 17 mm
5-6422-0-LK23	○ Laufkranz 23 mm
5-6422-0-V	○ Sandwichboden

600 x 400 x 270 mm, 52 l  
(Innenmaße 565 x 365 x 256 mm)  
Gewicht 2,8 kg



Art.-Nr.	Beschreibung
5-6427-0-G	○ Flacher Boden
5-6427-0-LK17	○ Laufkranz 17 mm
5-6427-0-LK23	○ Laufkranz 23 mm
5-6427-0-V	○ Sandwichboden

600 x 400 x 320 mm, 63 l  
(Innenmaße 565 x 365 x 306 mm)  
Gewicht 3,2 kg



Art.-Nr.	Beschreibung
5-6432-0-LK17	○ Laufkranz 17 mm
5-6432-0-LK23	○ Laufkranz 23 mm
5-6432-0-V	○ Sandwichboden

600 x 400 x 420 mm, 83 l  
(Innenmaße 565 x 365 x 406 mm)  
Gewicht 3,7 kg



Art.-Nr.	Beschreibung
5-6442-0-LK17	○ Laufkranz 17 mm
5-6442-0-LK23	○ Laufkranz 23 mm
5-6442-0-V	○ Sandwichboden



Eurotec-Behälter in einem Kommissionierungslager (Foto: Vanderlande Industries).

Eurotec war der erste Behälter, der speziell für das automatische Handling entwickelt wurde. Dutzende von Projekten (wie Festo, Omron, Tele Denmark, Road Air, Brezan) warfen Fragen auf und Lösungen:



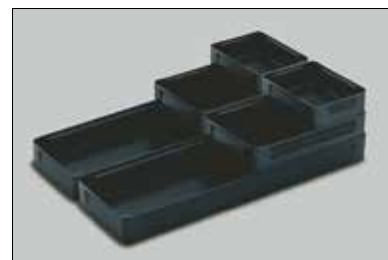
Beispiel für ein vakuumgeformtes maßgefertigtes Interieur.



Facheinteilung mit einem eigenen, eindeutigen Barcode pro Fach.



Spritzgegossene Standardeinsatzbehälter mit Barcode. In 11 Größen lieferbar.



Maßgefertigte vakuumgeformte Einsatzbehälter.

**TRANSPORT- UND  
LAGERBEHÄLTER  
STAPELBAR  
LAND-  
WIRTSCHAFTLICHE  
BEHÄLTER**



**Etikettenhalter sowohl für Aufkleber als auch für Karten geeignet.**



**Landwirtschaftliche Behälter können auch für andere Anwendungen verwendet werden, beispielsweise zum Auspacken, als Aufbewahrungs- und Transportbehälter, als Lagerbehälter und als Exportbehälter.**



**Agri-Behälter werden ganzjährig hergestellt, damit zur Erntezeit genügend vorrätig sind.**

**Legende**

- Vorrätiges Produkt, innerhalb von einem Arbeitstag versandbereit.
- Lieferung nach Absprache.



**Exportgebinde**

Stapelbare landwirtschaftliche Behälter mit perforiertem Boden und geschlitzten Seitenwänden wurden speziell für den Export von Blumenzwiebeln (Lilien und Tulpen) sowie für andere Agrarprodukte entworfen.

Für Ihre Produkte, die Sie mit Sorgfalt gezogen haben, bieten wir eine ideale Verpackungsform an: stabile, schmutz- und luftdurchlässige Kästen, die den Inhalt während Transport und Lagerung optimal schützen.

Unsere Mehrwegkästen eignen sich für die maschinelle Verarbeitung, sie sind maßhaltig und lassen sich gut reinigen. Darüber hinaus sind die Kästen vollständig recycelbar.

**600 x 400 x 180/160 mm**

Art.-Nr.	Beschreibung
<b>SBE-64180-S20T-9</b>	● Boden und Wände perforiert
<b>Staffelrabatt pro 96 Stück</b>	

**600 x 400 x 230/210 mm**

Art.-Nr.	Beschreibung
<b>SBE-64230-S20T-9</b>	● Boden und Wände perforiert
<b>Staffelrabatt pro 72 Stück</b>	

**Anzuchtboxen für Blumenzwiebeln**

Der stapelbare 600 x 400 x 180/100 mm große landwirtschaftliche Behälter ist eine Kiste mit geschlossenen Wänden und perforiertem Boden. Die Perforationen sind ungefähr 2,5 mm breit und maximal 35 mm lang. Dank des verstärkten Bodens ist diese Kiste optimal für die Automatisierung. Die Stapelbelastbarkeit beträgt max. 750 kg.

**600 x 400 x 180/100 mm**

Art.-Nr.	Beschreibung
<b>SBE-64180-W20T-9</b>	● Boden perforiert, Seitenwände geschlossen
<b>Staffelrabatt pro 96 Stück</b>	





# TRANSPORT- UND LAGERBEHÄLTER STAPELBAR

## EXPORTKISTE AGRI-BEHÄLTER



Kästen im Einsatz im 'Natuursupermarkt' in Eindhoven, Niederlande.



Die Öffnungen im Abdeckgitter sind 25 x 30 mm groß und sorgen für eine gute Belüftung, ohne dass der Inhalt herausfallen kann. Die geschlossene Fläche bietet Platz für Informationen, beispielsweise zu Qualität, Lieferant oder Garantie.



Klicken Sie auf der einen Seite des Kastens die Haken in die Schlitze.



Klicken Sie die Haken an der Oberseite ein und die Kiste ist versiegelt.

Vorteile der Exportkiste für Setzkartoffeln:

- Standardverpackungseinheit für 30 kg Setzkartoffeln
- Die perforierten Wände und der perforierte Boden sorgen für eine gute Belüftung, können durch ihre feine Struktur den Inhalt jedoch nicht beschädigen
- Der Inhalt ist versiegelt, damit der Käufer auch das bekommt, was er bezahlt
- Der Kasten kann ohne die Versiegelung noch jahrelang verwendet werden

Die Exportkiste für Setzkartoffeln ist ein stapelbarer Behälter von 600 x 400 x 262 mm und 55 l Inhalt. Standardmäßig haben wir diese Kästen in schwarz vorrätig. Die Behälter bestehen aus umweltfreundlichem recyceltem Polyethylen.

Art.-Nr.	Beschreibung	
90286-426-1	Kartoffelkiste, 600 x 400 x 262 mm	Staffelrabatt pro 32 Stück
90356-1	Abdeckgitter Versiegelung für Kartoffelkiste	



**Einfach klappbar, platzsparend bei Rücktransport oder Lagerung. Die Höhe dieser Kiste beträgt 39 mm.**



**Die Serie unserer E-Line-Klappkästen hat zusammengeklappt eine Höhe von nicht ganz 28 mm! Siehe Seite 134.**

# TRANSPORT- UND LAGERBEHÄLTER STAPELBAR

## EURO-FLEISCH- KÄSTEN



**Fleischkästen sind standardisierte Transportbehälter für die fleischverarbeitende Industrie.**

### EURO-FLEISCHKÄSTEN:

- entsprechen den geltenden **EHI-Richtlinien und der DIN-Norm 55423** und haben einen **glatten Boden, wodurch sie auf Rollenbahnen und Transportbändern gut einsetzbar sind**
- sind zwischen Temperaturen von **-30 °C und +60 °C** verwendbar



**Ab Lager in der Farbe Rot lieferbar. Auf Anfrage in blau, grün, gelb, grau und weiß erhältlich.**

#### Legende

- Vorrätiges Produkt, innerhalb von einem Arbeitstag versandbereit.
- Lieferung nach Absprache.



*Euro-Fleischkästen und H1-Paletten als Display in einem Großhandel*

Die unten abgebildeten Euro-Fleischkästen sind heute in der fleischverarbeitenden Industrie Standard. Die offenen Seiten und Griffe gewährleisten eine gute Luftzirkulation. Wasser oder Kondensat bleibt nicht auf dem Rand stehen.

**600 x 400 x 125 mm, 25 l**  
(Innenmaße 565 x 365 x 120 mm)  
**Gewicht 1,5 kg**



Art.-Nr.	Beschreibung
<b>E1-3</b>	● Boden und Seitenwände geschlossen (außer dem oberen Rand)

**600 x 400 x 200 mm, 40 l**  
(Innenmaße 555 x 355 x 187 mm)  
**Gewicht 2 kg**



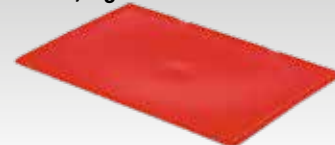
Art.-Nr.	Beschreibung
<b>E2-3</b>	● Boden und Seitenwände geschlossen (außer dem oberen Rand)

**600 x 400 x 300 mm, 60 l**  
(Innenmaße 555 x 355 x 285 mm)  
**Gewicht 3 kg**



Art.-Nr.	Beschreibung
<b>E3-3</b>	● Boden und Seitenwände geschlossen (außer dem oberen Rand)

**600 x 400 mm** **Deckel**  
**Gewicht 0,9 kg**



Art.-Nr.	Beschreibung
<b>SBE-6040-D0-02-3</b>	● Aufgedeckel für Euro-norm-Fleischkästen



*Euronorm-Fleischkästen und Palettenboxen in einem fleischverarbeitenden Betrieb.*

# TRANSPORT- UND LAGERBEHÄLTER STAPELBAR

## EURO-FLEISCH- KÄSTEN

Die stapel- und nestbaren Fleischkästen haben dieselben Vorteile wie die standardisierten Pool-E-Kisten und können zusammen mit den Pool-Behältern verwendet werden.

Als zusätzlichen Vorteil bieten die Drehstapelbehälter eine Platzeinsparung von 50 % wenn sie genestet sind. Durch die geraden Innenwänden verfügen die Behälter über ein optimales Fassungsvermögen.

**600 x 400 x 200 mm, 40 l**  
(Innenmaße 555 x 355 x 187 mm)  
**Gewicht 2 kg**



Art.-Nr.	Beschreibung
<b>E22-37</b>	● Boden und Seitenwände geschlossen (außer dem oberen Rand)

**600 x 400 x 280 mm 55 l**  
(Innenmaße 558 x 359 x 270 mm)  
**Gewicht 2,5 kg**



Art.-Nr.	Beschreibung
<b>E33-3</b>	● Boden und Seitenwände geschlossen (außer dem oberen Rand)



**Die Drehstapel-Fleischbehälter lassen sich perfekt mit den Pool- und E-Performance-Fleischkästen stapeln.**

E-Performance-Euro-Fleischkästen sind eine stark verbesserte Ausführung der bislang gängigen E-Fleischkästen. Sie bestehen aus hellblauem Polyethylen mit exakt festgelegtem Farbton. Dadurch ist die Verwendung von nicht fabrikneuem (nicht garantiert lebensmittelechtem) Kunststoff ausgeschlossen. Ein eindeutiger Barcode gehört zum Standard.

**600 x 400 x 125 mm, 26 l**  
(Innenmaße 556 x 357 x 123 mm)  
**Gewicht 1,5 kg**



Art.-Nr.	Beschreibung
<b>E1P-5</b>	○ Boden und Seitenwände geschlossen (außer dem oberen Rand)

**600 x 400 x 200 mm, 35 l**  
(Innenmaße 556 x 357 x 198 mm)  
**Gewicht 2 kg**



Art.-Nr.	Beschreibung
<b>E2P-5</b>	○ Boden und Seitenwände geschlossen (außer dem oberen Rand)



**Die E-Performance-Reihe soll künftig die roten Standardfleischkästen ersetzen.**

**600 x 400 x 300 mm, 60 l**  
(Innenmaße 556 x 357 x 298 mm)  
**Gewicht 3 kg**



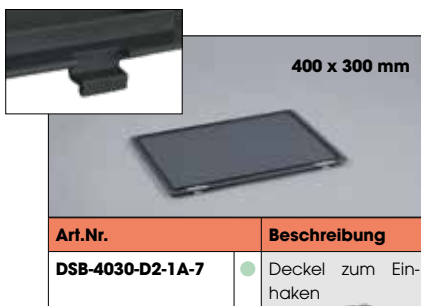
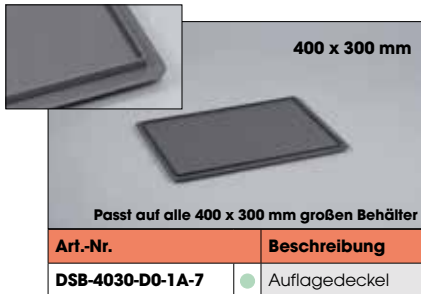
Art.-Nr.	Beschreibung
<b>E3P-5</b>	○ Boden und Seitenwände geschlossen (außer dem oberen Rand)

**E-Performance-Euro-Fleischkästen**

**Mit verbesserter Eckenkonstruktion - für problemlose Verwendung auf Transportsystemen. Trotzdem noch kompatibel mit den roten herkömmlichen Euronorm-Fleischkästen.**

# CLASSIC EURO-NORM-BEHÄLTER STAPELBAR

400 X 300



**Der Deckel zum Einhaken bleibt senkrecht geöffnet stehen.**

Griff 300 x 400

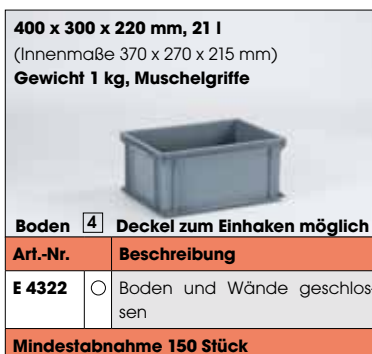


**Classic Euronorm-Behälter mit dem Grundmaß 400 x 300 mm sind standardmäßig mit Muschelgriffen ausgestattet.**

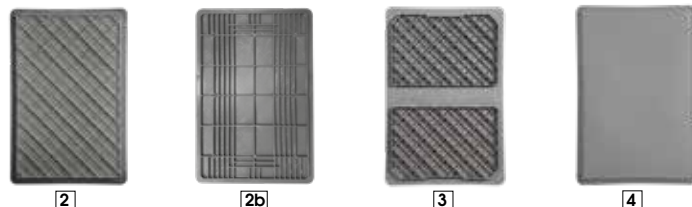
**Classic Euronorm-Behälter mit dem Grundmaß 400 x 300 mm haben standardmäßig glatte Böden (Nummer 4). Auf Anfrage sind sie auch mit verstärktem Boden (Nummer 2) lieferbar.**



Die Classic Euronorm-Behälterserie ist aus PP (Polypropylen) und in verschiedenen Höhen lieferbar. Diese Behälter sind für kleinere Fabrikate gefertigt, sowohl für die Lagerung als auch für den Transport.



## Bodenausführungen



# CLASSIC EURO-NORM-BEHÄLTER STAPELBAR

600 X 400

**600 x 400 x 70 mm, 13 l**  
(Innenmaße 570 x 365 x 65 mm)  
**Gewicht 1 kg, Muschelgriffe**



**Boden**  **Deckel zum Einhaken möglich**

Art.-Nr.	Beschreibung
E 6407	<input checked="" type="checkbox"/> Boden und Wände geschlossen

**Staffelrabatt pro 160 Stück**

**600 x 400 x 90 mm, 18 l**  
(Innenmaße 570 x 365 x 85 mm)  
**Gewicht 1,1 kg, Muschelgriffe**



**Boden**  **Deckel zum Einhaken möglich**

Art.-Nr.	Beschreibung
E 6409	<input type="checkbox"/> Boden und Wände geschlossen

**Mindestabnahme 120 Stück**

**600 x 400 x 100 mm, 20 l**  
(Innenmaße 570 x 365 x 95 mm)  
**Gewicht 1,5 kg, Muschelgriffe**



**Boden**

Art.-Nr.	Beschreibung
E 6410	<input type="checkbox"/> Boden und Wände geschlossen

**Mindestabnahme 110 Stück**

**600 x 400 x 130 mm, 26 l**  
(Innenmaße 370 x 270 x 125 mm)  
**Gewicht 1,6 kg, Grifflöcher**



**Boden**

Art.-Nr.	Beschreibung
E 6413	<input checked="" type="checkbox"/> Boden und Wände geschlossen

**Staffelrabatt pro 85 Stück**

**600 x 400 x 150 mm, 29 l**  
(Innenmaße 570 x 365 x 140 mm)  
**Gewicht 1,6 kg, Grifflöcher**



**Boden**

Art.-Nr.	Beschreibung
E 6415	<input checked="" type="checkbox"/> Boden und Wände geschlossen

**Staffelrabatt pro 70 Stück**

**600 x 400 x 170 mm, 33 l**  
(Innenmaße 570 x 365 x 160 mm)  
**Gewicht 1,8 kg, Grifflöcher**



**Boden**

Art.-Nr.	Beschreibung
E 6417	<input checked="" type="checkbox"/> Boden und Wände geschlossen

**Staffelrabatt pro 65 Stück**

**600 x 400 x 200 mm, 40 l**  
(Innenmaße 570 x 365 x 190 mm)  
**Gewicht 1,9 kg, Grifflöcher**



**Boden**

Art.-Nr.	Beschreibung
E 6420	<input type="checkbox"/> Boden und Wände geschlossen

**Mindestabnahme 55 Stück**

**600 x 400 x 220 mm, 43 l**  
(Innenmaße 570 x 365 x 205 mm)  
**Gewicht 2,1 kg, Grifflöcher**



**Boden**

Art.-Nr.	Beschreibung
E 6422	<input type="checkbox"/> Boden und Wände geschlossen

**Mindestabnahme 50 Stück**

**600 x 400 x 220 mm, 43 l**  
(Innenmaße 570 x 365 x 205 mm)  
**Gewicht 2,1 kg, Griffband**



**Boden**

Art.-Nr.	Beschreibung
E 6422-ZG	<input type="checkbox"/> Boden und Wände geschlossen

**Mindestabnahme 50 Stück**

**600 x 400 x 240 mm, 47 l**  
(Innenmaße 570 x 365 x 225 mm)  
**Gewicht 2,1 kg, Grifflöcher**



**Boden**

Art.-Nr.	Beschreibung
E 6424	<input checked="" type="checkbox"/> Boden und Wände geschlossen


**Staffelrabatt pro 45 Stück**

Classic Euronorm-Transport- und Lagerbehälter sind lebensmittelecht und dank der Verstärkungsrippen in der Seitenwand besonders stabil.



Siehe auch Kapitel Lebensmittel und Catering ab Seite 147.


600 x 400 mm



Art.-Nr.	Beschreibung
DSB-6040-D2-1A-7	<input checked="" type="checkbox"/> Deckel zum Einhängen

Auch ein 600 x 400 mm großer Deckel bleibt senkrecht geöffnet stehen.

600 x 400 mm



Passt auf alle 600 x 400 mm großen Behälter

Art.-Nr.	Beschreibung
DSB-6040-D0-1A-7	<input checked="" type="checkbox"/> Auflagendeckel



Verriegelung für Classic-Deckel zum Einhängen.

# CLASSIC EURO-NORM-BEHÄLTER STAPELBAR

600 X 400



**Grifflöcher (Serie 600 x 400).**



**Griffrand (Serie 600 x 400).**



**Die meisten Zubehörteile wie Facheinteilungen, Einsatzbehälter und Etikettenhalter können auch für die Euronorm-Behälter verwendet werden. Siehe ab Seite 111.**

**Wir liefern Classic-Behälter auch mit kombinierten Seitenwänden (geschlossen und perforiert).**

**Der Vorteil dabei ist, dass die geschlossene Wand mit Ihrem Logo oder Slogan bedruckt werden kann wie das Beispiel auf dem Foto unten.**



**Classic-Transportbehälter, hier als Fahrradbehälter mit 3 offenen Wänden.**

**600 x 400 x 260 mm, 52 l**  
(Innenmaße 570 x 365 x 245 mm)  
**Gewicht 2,8 kg, Grifflöcher**



Boden  Deckel zum Einhängen möglich

Art.-Nr.	Beschreibung
E 6426	<input type="checkbox"/> Boden und Wände geschlossen

**Mindestabnahme 40 Stück**

**600 x 400 x 320 mm, 64 l**  
(Innenmaße 570 x 365 x 305 mm)  
**Gewicht 3,1 kg, Grifflöcher**



Boden  Deckel zum Einhängen möglich

Art.-Nr.	Beschreibung
E 6432	<input type="checkbox"/> Boden und Wände geschlossen

**Mindestabnahme 50 Stück**

**600 x 400 x 350 mm, 71 l**  
(Innenmaße 570 x 365 x 335 mm)  
**Gewicht 3,2 kg, Grifflöcher**



Boden  Deckel zum Einhängen möglich

Art.-Nr.	Beschreibung
E 6435	<input type="checkbox"/> Boden und Wände geschlossen

**Mindestabnahme 45 Stück**

**600 x 400 x 445 mm, 91 l**  
(Innenmaße 570 x 365 x 435 mm)  
**Gewicht 4,7 kg, Grifflöcher**



Boden

Art.-Nr.	Beschreibung
E 6445	<input type="checkbox"/> Boden und Wände geschlossen

**Mindestabnahme 25 Stück**

**600 x 400 x 290 mm, 58 l**  
(Innenmaße 570 x 365 x 275 mm)  
**Gewicht 2,9 kg, Grifflöcher**



Boden  Deckel zum Einhängen möglich

Art.-Nr.	Beschreibung
E 6429	<input type="checkbox"/> Boden und Wände geschlossen

**Mindestabnahme 35 Stück**

**600 x 400 x 320 mm, 64 l**  
(Innenmaße 570 x 365 x 305 mm)  
**Gewicht 3,1 kg, Griffrand**



Boden  Deckel zum Einhängen möglich

Art.-Nr.	Beschreibung
E 6432-ZG	<input type="checkbox"/> Boden und Wände geschlossen

**Mindestabnahme 50 Stück**

**600 x 400 x 410 mm, 82 l**  
(Innenmaße 570 x 365 x 395 mm)  
**Gewicht 4,4 kg, Grifflöcher**



Boden

Art.-Nr.	Beschreibung
E 6441	<input type="checkbox"/> Boden und Wände geschlossen

**Mindestabnahme 25 Stück**

**600 x 400 x 445 mm, 91 l**  
(Innenmaße 570 x 365 x 435 mm)  
**Gewicht 4,7 kg, Griffrand**



Boden

Art.-Nr.	Beschreibung
E 6445-ZG	<input type="checkbox"/> Boden und Wände geschlossen

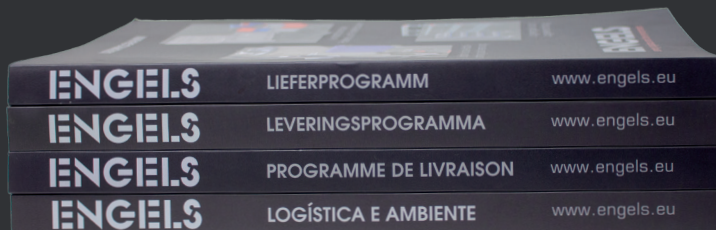
**Mindestabnahme 25 Stück**

## Legende

- Vorrätiges Produkt, innerhalb von einem Arbeitstag versandbereit.
- Lieferung nach Absprache.

# Entdecke uns!

Fordern Sie unseren umfangreichen Katalog an via [marketing@engels.eu](mailto:marketing@engels.eu) und wir senden ihn Ihnen kostenlos zu.



**400 Seiten mit wertvollen Informationen zu Lagerung, Logistik und Abfallsammlung.**

**Deutschland**  
**Engels Behältertechnik GmbH**

An der Trave 17a  
D-23923 SELMSDORF

Tel.: +49 (0)3 88 23 55 97 0  
[postbote@engels.eu](mailto:postbote@engels.eu)  
[www.engels-behältertechnik.de](http://www.engels-behältertechnik.de)

**Niederlande**  
**Engels Group BV**

Park Forum 1139  
NL-5657 HK EINDHOVEN

Tel.: +31 (0)40 26 29 222  
[contact@engels.eu](mailto:contact@engels.eu)  
[www.engelslogistiek.nl](http://www.engelslogistiek.nl)



Engels Behältertechnik GmbH gehört zur Engels Group NV, einem 1960 gegründeten Familienbetrieb, der von Generation zu Generation auf ein stabiles Wachstum zusteuert

Die Pflege einer persönlichen Beziehung zu unseren Kunden und die Schaffung einer familiären Arbeitsumgebung für unsere Mitarbeiter sind bei Engels die leitenden „weichen“ Werte. Sie verpflichten uns, zuverlässig zu sein, Überraschendes zu bieten und anstelle von Nachahmerprodukten nur das Beste zu liefern. Die Beziehung zu unseren Kunden, unseren Lieferanten und unseren Mitarbeitern ist unser Kapital.



Mit Niederlassungen in den Niederlanden, Belgien, Frankreich, Deutschland und Portugal.

**ENGELS**  
serving logistics and the environment  
[www.engels.eu](http://www.engels.eu)