

PLOMBEN



Steckplomben



Durchziehplomben



Containerplomben

ARROWLOCK PLOMBEN

DISTRIBUTIONS- BEHÄLTER

Versiegeln? Nicht nur gegen Diebstahl, sondern auch eine Frage der Produkthaftung. So können Sie sicher sein, dass Ihre Sendung beim Öffnen genau das enthält, was Sie verpackt haben. Manipulationen am Behälter sind sofort sichtbar.



Klappbarer Behälter mit zwei U-Plomben



E-LINE-Behälter mit diebstahlsicherem Deckel, zwei Steckplomben.



Sie sind einfach zu entfernen, ohne Messer oder Zange.



Zwilling-ArrowLock, zwei Steckplomben mit identischer Nummer und/oder Barcode garantieren optimale Sicherheit.



ArrowLock™ Plomben für Distributionsbehälter

Wir liefern Versiegelungen für alle bekannten klappbaren und nestbaren Markendistributionsbehälter. So sieht der Empfänger auf den ersten Blick, dass der Behälter nicht geöffnet wurde.

Unsere Siegel sind durchdacht konstruiert: Sie sind ohne Werkzeug leicht zu entfernen.



ArrowLock™	Ausführung
AL04.xx	● "twist to break"-Lippe 36 x 10 mm, ab Lager lieferbar, in rot und gelb
AL05.xx	● „twist to break“-Lippe 36 x 10 mm, ab Lager lieferbar, in rot und gelb

Für höhere Sicherheitsanforderungen bringen wir Ihr Firmenlogo bzw. fortlaufende Nummern und/oder Barcodes auf den Plomben an. Verkaufseinheit 1000 Stück

Anweisung Steckplomben



Schritt 1:
Heben Sie die Lippe der Plombe etwas an und drehen Sie sie eine Vierteldrehung nach außen.



Schritt 2:
Ziehen Sie die Lippe während des Drehens mit einem kleinen Ruck nach oben.



Schritt 3:
Die Steckplombe bricht und der Inhalt des Behälters ist zugänglich.

DURCHZIEH- PLOMBEN

VERSIEGELBARE TASCHEN

Legende

- Vorrätiges Produkt, innerhalb von einem Arbeitstag versandbereit.
- Lieferung nach Absprache.

Durchziehplomben liefern wir in 3 Sicherheitsklassen:

- **Sicherheitsklasse I:** Material PP, Standardausführung aus einem Stück, wie bei LightLock™
- **Sicherheitsklasse II:** Material PP, mit Verschlussmechanismus aus Acetal (POM), wie bei AceLock™ und SentryLock™
- **Sicherheitsklasse III:** Material PP, mit Verschlussmechanismus aus Stahl, wie bei JawLock™, Mini JawLock™, Maxi JawLock™ und SmoothLock™.

LightLock™ ist unsere Basisversiegelung. Die Plombe lässt sich durch die niedrige Festigkeit mit der Hand zerreißen. Dadurch eignet sich LightLock™ besonders gut für Feuerlöscher, Feuerwehrschauchrollen (Legionellaprävention), Erste-Hilfe-Koffer und für die Versiegelung von Einsatzrüstung.



LightLock™ Plomben sind für die Versiegelung von Feuerlöschern oder Behältern mit Einsatzmaterial bestens geeignet.

LightLock™



LightLock™	Länge	Durchziehband ø	Bruchfestigkeit	Ausführung
LL01	● 220 mm	2,6 mm	6,1 kg	Etikett 21 x 33 mit eindeutiger Nummerierung

Wenn Sie sicher sein wollen, dass der Inhalt Ihrer Sendung für niemanden zugänglich ist, außer für den Empfänger.



Art.-Nr.	b	h	d / Länge Reißverschluss
AB01	○ 300	250	55
AB02	○ 350	250	75
AB03	○ 400	300	100
AB04	○ 460	350	100
AB05	○ 400	300	200
AP01	○ 300	250	55
AP02	○ 350	250	75
AP03	○ 400	300	100
AE01	○ 250	200	200
AE02	○ 300	250	250
AE03	○ 400	300	350

Die Taschen mit Henkel (AB), ohne Henkel (AP) und die Brieftaschen (AE) sind aus einer feuerfesten Kombination aus PVC und Polyester gefertigt. Mit Etikettenhaltern. Die Nähte sind so gefertigt, dass sie von außen nicht geöffnet werden können.



ZipLock™ Reißverschluss-Plomben.

ZipLock™	Ausführung
ZL	○ mit Nummerierung
ZL.00 B	● Weiß, blanko

Andere Farben sind auf Anfrage lieferbar.

Der transparente Plombenhalter zeigt sofort ein unbefugtes Öffnen an.

DURCHZIEH- PLOMBEN

SÄCKE UND BEHÄLTER

Die Versiegelungen auf dieser Seite sind äußerst einfach anzubringen und durch "side tear off" auch einfach ohne Messer oder Schere zu entfernen.



AceLock™: Durch die kompakte Form optimal für Anwendungen geeignet, bei denen nur begrenzter Raum zur Verfügung steht.



SentryLock™: Durch den unzugänglichen Verschlussmechanismus ist das nachträgliche Öffnen und Wiederverschließen auch mit Werkzeug unmöglich.



SmoothLock™: Extrem sicher durch den Verschlussmechanismus aus Stahl. Sehr einfach anzubringen, weil das glatte Band beim Durchziehen kaum Widerstand bietet.



AceLock™, die vielseitige Durchziehplombe mit Verschlussmechanismus aus Acetal (POM).

AceLock™	Länge	Durchziehband ø	Bruchfestigkeit	Ausführung
ACE20 (rot)	● 200 mm	3,0 mm	12 kg	"side tear off" Etikett 30 x 18 mm
ACE30 (blau)	● 300 mm	3,0 mm	12 kg	

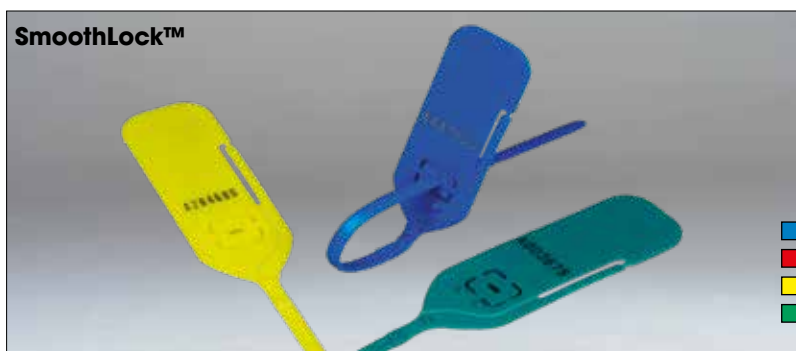
Andere Farben sind auf Anfrage lieferbar.



SentryLock™ Plomben, besonders sicher durch Verschlussmechanismus aus Acetal (POM), bieten einen hohen Manipulationsschutz.

SentryLock™	Länge	Durchziehband ø	Bruchfestigkeit	Ausführung
SY25-STO	○ 250 mm	3,8 mm	20 kg	Etikett 50 x 28 mm mit "twist tear off"-Trennlinie
SY35-STO (rot)	● 350 mm	3,8 mm	20 kg	

Andere Farben sind auf Anfrage lieferbar.



SmoothLock™ Verschlüsse: glatt und dadurch einfach anzubringen. Extrem sicher durch den Verschlussmechanismus aus Stahl!

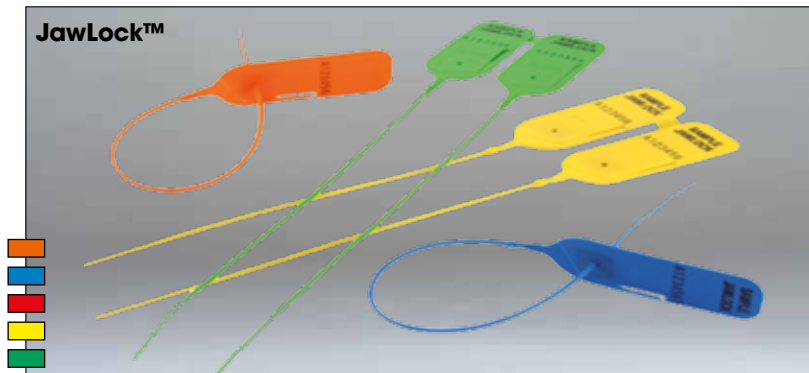
SmoothLock™	Länge	Durchziehband BxH	Bruchfestigkeit	Ausführung
SM20 (rot)	● 200 mm	5,4 x 2 mm	25 kg	Etikett 67 x 30 mm mit "side tear off"-Trennlinie
SM30	○ 300 mm	5 x 2 mm	25 kg	

Andere Farben sind auf Anfrage lieferbar.

DURCHZIEH- PLOMBEN

VERSCHLUSS- PLOMBEN

Bei Luftfracht spielt Sicherheit eine entscheidende Rolle. Schmuggel und Terrorismus stellen die Sicherheitstechnik permanent auf die Probe. Für den Einsatz in diesem Umfeld bieten wir JawLock™ Plomben.



MiniJawLock™	Länge	Durchzieh-band	Bruchfestig-keit	Ausführung
MJ15 (rot oder grün)	150 mm	Ø 2 mm	15 kg	Standardgröße Etiketten 30 x 18 mm. Auf Anfrage auch lieferbar mit großem Etikett 55 x 18 mm und/oder "side tear off" Trennlinie
MJ20 (gelb)	200 mm	Ø 2 mm	15 kg	
MJ25 (orange)	250 mm	Ø 2 mm	15 kg	
MJ30 (blau)	300 mm	Ø 2 mm	15 kg	
MJ40 (rot)	400 mm	Ø 2 mm	15 kg	

Andere Farben und Ausführungen sind auf Anfrage lieferbar.

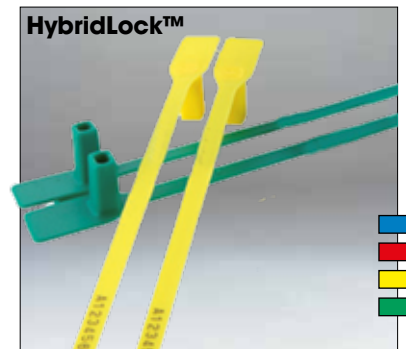
JawLock™	Länge	Durchzieh-band	Bruchfestig-keit	Ausführung
JL25 (gelb)	250 mm	Ø 2,2 mm	15 kg	Standardetikett 55 x 28 mm mit "side tear off"-Trennlinie

Andere Farben und Ausführungen ohne "side tear off"-Trennlinie sind auf Anfrage lieferbar.

MaxiJawLock™	Länge	Durchzieh-band	Bruchfestig-keit	Ausführung
MX30 (blau)	300 mm	Ø 4 mm	40 kg	Standardetikett 67 x 30 mm mit "side tear off"-Trennlinie
MX40 (gelb)	400 mm	Ø 4 mm	40 kg	

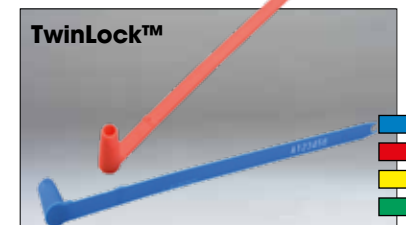
Andere Farben und Ausführungen ohne "side tear off"-Trennlinie sind auf Anfrage lieferbar.

HybridLock™: Verschlussplomben: die Spitze des Siegels wird in den Verschluss geklickt. Band und Label sind bedruckbar.



Art.Nr.	Beschreibung
HL01 (blau)	Länge 200 mm, Bandbreite 9 mm, Bandstärke 1,4 mm, Bruchfestigkeit 10,5 kg, kein Etikett

Andere Farben sind auf Anfrage lieferbar.



Art.Nr.	Beschreibung
RL02 (rot)	Länge 200 mm, Bandbreite 9 mm, Bandstärke 1,4 mm, Bruchfestigkeit 15 kg, kein Etikett

TwinLock™ ist besonders sicher durch den doppelten Verschlussmechanismus. Andere Farben sind auf Anfrage lieferbar.



HybridLock™ und TwinLock™ Verschlussiegel, eher eine Art Vorhängeschloss.



Postsäcke mit MaxiJawLock™.



Cateringwagen mit Mini-JawLock™.



Kassette mit JawLock™.

FÜR STRASSEN- UND SEETRANS- PORT



Die HanaLock™ wird mit dem Schlossgehäuse nach oben durch die Containerverriegelung gesteckt. Auf diese Weise ist es unmöglich, dass Schmutz in die Mechanik gelangt oder dass Niederschlag im Schlossgehäuse zurückbleibt, der die Metallteile der Plombe angreifen kann.

Auf dem folgenden Foto wurde die Barriereplombe verkehrt herum eingesteckt.



Barriereplomben können nur mit einem Seiten- oder Bolzenschneider entfernt werden.



AluLock™-Schlossgehäuse sind schwarz, weiß, blau, grün, rot oder gold anodisiert, auch mit Barcode.

Sowohl die Plomben des Typs HanaLock™ als auch die des Typs UnoLock™ sind mit einer Drehblockierung ausgestattet, wodurch der Bolzen um maximal 130° im Schlossgehäuse gedreht werden kann. Die Plombe bleibt intakt, auch wenn die ABS-Ummantelung vorsätzlich oder unabsichtlich beschädigt wird. Wenn die Plombe manipuliert wurde, ist das bei der HanaLock™ sofort an der Beschädigung der Bolzenummantelung erkennbar.

Bei UnoLock 3.0 wird darüber hinaus ein Gehäuse aus transparentem Polykarbonat verwendet. Dadurch ist Manipulation oder Sabotage besser sichtbar und gleichzeitig wird der Aufdruck mit der Identifikationsnummer geschützt.



Art.-Nr.	Bolzen	Nutzlänge	Bruchfestigkeit	Ausführung
HAN01C (gelb)	● ø8 mm	50 mm	1350 kg	Ummantelter Stahlbolzen mit ABS Gehäuse.
UN30 (orange)	● Ø 8 mm	44 mm	1300 kg	Ummantelter Stahlbolzen mit Gehäuse aus ABS/ Polykarbonat.

Andere Farben sind auf Anfrage lieferbar.

Wenn das Öffnen nur mit dem Seiten- oder Bolzenschneider möglich sein soll, empfehlen wir die AluLock™ oder die Hochleistungsplomben UnoLock™ oder HanaLock™. Zwischen -40 °C und +120 °C einsetzbar. Beim AluLock™ steht die Drahtwicklung unter Spannung. Nach dem Zerschneiden können die Drähte nicht mehr verdreht und geschlossen werden.



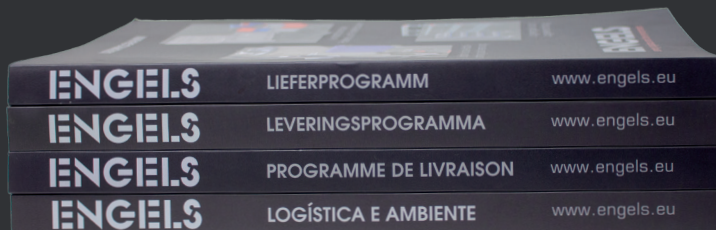
AluLock™ Vorhängeschloss-Siegel aus Aluminium/Stahl.

Art.-Nr.	Länge	ø Durchziehband	Schlossabmessung	Bruchfestigkeit
ALU1.5 (blau)	● 300 mm	1,5 mm	32 x 22 x 6 mm	200 kg
ALU2.5 (grün)	● 300 mm	2,5 mm	32 x 22 x 8,8 mm	500 kg
ALU3.5 (rot)	● 300 mm	3,5 mm	32 x 22 x 8,8 mm	1000 kg

Andere Farben sind auf Anfrage lieferbar.

Entdecke uns!

Fordern Sie unseren umfangreichen Katalog an via marketing@engels.eu und wir senden ihn Ihnen kostenlos zu.



400 Seiten mit wertvollen Informationen zu Lagerung, Logistik und Abfallsammlung.

Deutschland
Engels Behältertechnik GmbH

An der Trave 17a
D-23923 SELMSDORF

Tel.: +49 (0)3 88 23 55 97 0
postbote@engels.eu
www.engels-behältertechnik.de

Niederlande
Engels Group BV

Park Forum 1139
NL-5657 HK EINDHOVEN

Tel.: +31 (0)40 26 29 222
contact@engels.eu
www.engelslogistiek.nl



Engels Behältertechnik GmbH gehört zur Engels Group NV, einem 1960 gegründeten Familienbetrieb, der von Generation zu Generation auf ein stabiles Wachstum zusteuert

Die Pflege einer persönlichen Beziehung zu unseren Kunden und die Schaffung einer familiären Arbeitsumgebung für unsere Mitarbeiter sind bei Engels die leitenden „weichen“ Werte. Sie verpflichten uns, zuverlässig zu sein, Überraschendes zu bieten und anstelle von Nachahmerprodukten nur das Beste zu liefern. Die Beziehung zu unseren Kunden, unseren Lieferanten und unseren Mitarbeitern ist unser Kapital.



Mit Niederlassungen in den Niederlanden, Belgien, Frankreich, Deutschland und Portugal.

ENGELS
serving logistics and the environment
www.engels.eu